

### OPERATION MANUAL

OPERATION MANUAL  
DOWNLOAD SITE

[http://big-daishowa.com/manual\\_index.php](http://big-daishowa.com/manual_index.php)



ご使用前に必ず本書をお読みいただき、ご使用される方がいつでも見ることができる場所に必ず保管してください。  
使用前请仔细阅读这些说明，并将其置于操作人员可随时取用之处。  
Please read these instructions before use and keep them where the operator may refer to them whenever necessary.

### ⚠️ ご注意 注意 CAUTION

- ・装着前に、機械テーブルの溝部分の切りくずやゴミは取り除いて本品をご使用ください。
- ・水溶性切削油剤をご使用の場合、T溝の防錆のためにグリスやオイルを若干T溝に塗布されることをお奨めいたします。本品とT溝の隙間に浸入したクーラントは流動しにくいいため、長時間放置すると錆の原因となる可能性があります。
- ・本品の断面（切断）部分は非常に鋭くなっておりますので、手や指などを怪我しないように十分お気をつけください。
- ・本品は全長1000mm・400mm・100mmが標準ですが、ご利用になられるお好みの長さに切断してご使用ください。
- ・ 安装前,请先清除机床工作台及排水槽里的铁屑和垃圾。
- ・ 如果使用的是水溶性的切削液,本品安装后,由于本品与工作台的T形槽之间的切削液不易流动,容易使工作台生锈。所以在安装本品之前,请在工作台的T形槽边涂上防锈油。
- ・ 本品的断面(切断口)部分非常锋利,操作时请多加注意。
- ・ 本品的标准长度是1000mm、400mm和100 mm,请根据需要切断使用。
- ・ Before use, please ensure T-slots are totally clean.
- ・ When using water-soluble coolant, we recommend to use grease oil in machine T-slots, in order to prevent corrosion.
- ・ Coolant between T-SLOT CLEAN and machine T-slots may cause corrosion if kept left mounted for a long period.
- ・ Cut surface of T-SLOT CLEAN has sharp edges, Handle with care to avoid injury.
- ・ **Maybe cut to any other requested length.**

### ご使用方法

### 使用方法

### HOW TO USE

#### ●装着方法

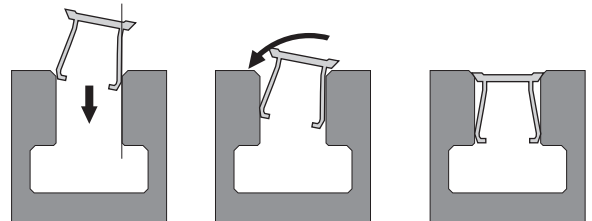
T溝と本品の側面が平行になるように傾け、T溝に挿入します。  
次に本品の上部を押し込み、しっかりと装着してください。

#### ●安装方法

如右图所示,将本品略为倾斜插入T形槽中。然后从本品上部用力压入。

#### ●Mounting

Located T-SLOT CLEAN parallel to machine T-slot and push-insert in inclined shown in sketch to the right.



#### ●取り外し方法

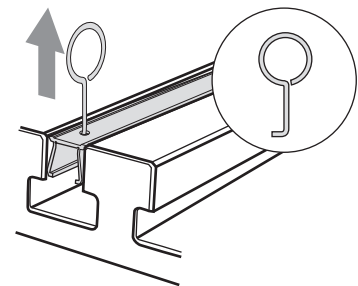
本品上部の穴に付属のピンを入れて引き上げてください。

#### ●拆卸方法

用附帶的小钩钩住本品上的小孔,用力向上拉即可。

#### ●Removal

Use the accessory key in holes provided and left to remove.



### ⚠️ ご注意 注意 CAUTION

本品は溝幅22mm、18mm、14mmの3種類を標準でご用意しています。お手持ちの機械テーブル溝幅に応じたサイズをお使いください。違うサイズを無理に装着しても入らなかったり、または本品が変形する恐れがございます。

本品有3种尺寸标准对应22 mm、18mm、14mm宽的T形槽。请根据机床工作台的T形槽的宽度选择合适的尺寸。

T-SLOT CLEAN is available for machine T-slot size, 22mm, 18mm and 14mm. Choosing the wrong size may cause deformation.